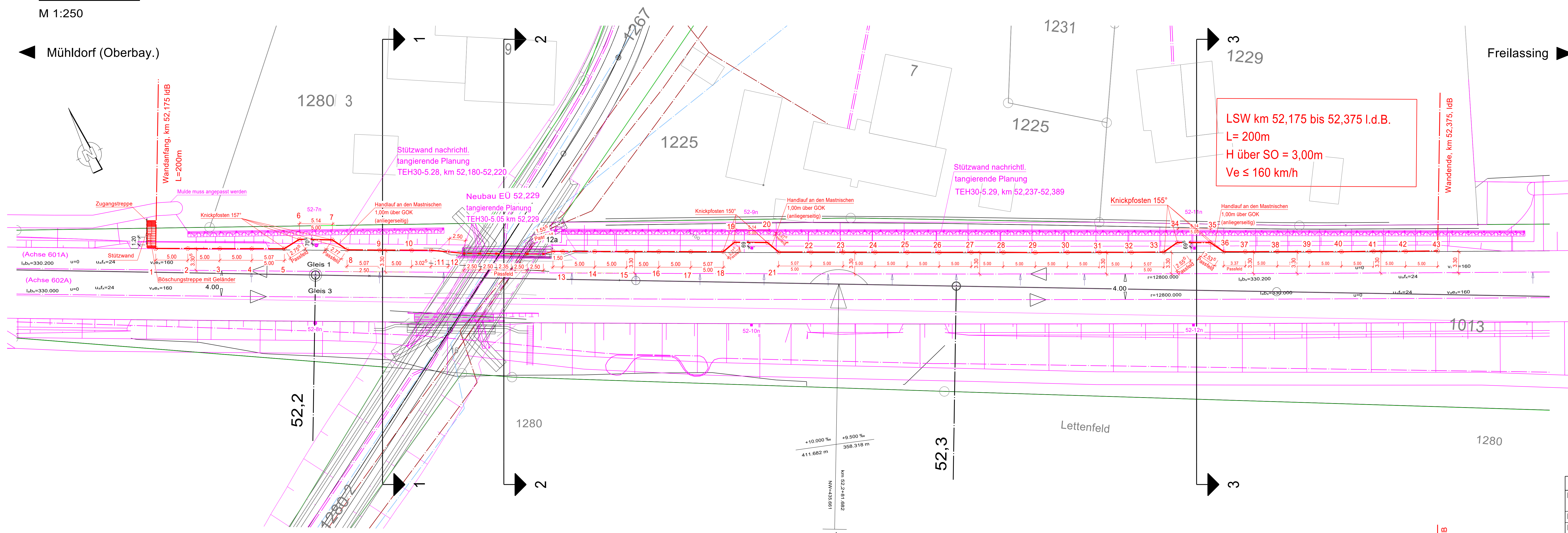


# Draufsicht

M 1:250

Mühdorf (Oberbay.)



**Legende:**

- Bestand
- Neuplanung
- Abbruch/ Rückbau
- DB-Grenze
- IVL
- Planung anderer Gewerke

**Ansicht:**

- Geländeoberkante
- SO-Soll

**Legende Leitungen:**

- Abwasser AW
- Fernmeldeleitungen (DB, Telekom, TK)
- Gas
- Strom
- Trinkwasser TW

**Retungsbeschilderung bahnseitig:**

- Notausgang links nach DIN EN ISO 7010: Abmessung 15 x 30cm, auf LSW montieren, Höhenlage mittig im 3. Auelelement von oben
- Notausgang rechts nach DIN EN ISO 7010: Abmessung 15 x 30cm, auf LSW montieren, Höhenlage mittig im 3. Auelelement von oben
- Notausgang nach DIN EN ISO 7010: Abmessung 15 x 30cm, auf Rettungstür montieren
- Hinweiszeichen "Pfeil grün/weiß": Abmessung 15 x 15cm, rechteckig zur Wand über Rettungstür montieren

**Warnzeichen anliegerseitig:**

- "ACHTUNG EISENBAHNBETRIEB LEBENSGEFAHR!": Abmessung 14 x 28cm, neben Service- / Rettungstür montieren, außenhalb Deckungsbereich Tür
- "Hektometertafel": Abmessung 24 x 21cm, auf Service- / Rettungstür montieren

**Baustoffkennwerte**

Bauteil	Beton	Expositions-klasse	Feuchtigkeitsklasse	Betonstahl	Baustahl
LSW Pfosten	----	----	----	----	S355 J2+N
RR: Stahlrundrohr	----	----	----	----	S355 J2 H
Beton im Rammrohr	C30/37	XC2, XF1, XA1	WF	B500B	----
Bohrpfahl	C30/37	XC2, XA2, XF1	WF	B500B	----
Verfüllung Köcher	C30/37	XC4, XA2, XF1	WF	B500B	----
Socketelement	C30/37 LP	XC4, XA2, XF4, XA2	WA	B500B	----
Bohrpfahl	C30/37	XC2, XA2, XF1	WF	B500B	----
Sauberkeitsschicht	C12/15	X0	WF	----	----
Socketelement	Schalung glatt, Schalseite gleisseitig				

Falls nicht anders angegeben - Alle sichtbaren Kanten 1.0 / 1.0 cm fasen  
LSW Alu-Elemente: gem. Richtlinie 804.5501 Abs. 6.1

**Dazugehörige Pläne:**

ABS38-3-305-EP-LW-KZ-2665-001-aa	Querschnitte
ABS38-3-305-EP-LW-EL-2665-001-aa	Erundungsplan
ABS38-3-305-EP-LW-KR-2665-001-aa	Detailplan

**Entwurfsgeschwindigkeit:**  $V_e = 160 \text{ km/h}$

## Entwurfsplanung

ab Gleichstellung mit Profexemplar

Index: Änderungen bzw. Ergänzungen

**Prüfvermerke**

die Überarbeitung der Zeichnung mit der Ausführung beauftragt: Freigabe zur ... Prüfung

Für die Ausführung:  Datum: Name in Druckbuchstaben, Unterschrift: Prüfling

Für die DB:  Datum: Name in Druckbuchstaben, Unterschrift: Prüfling

Interoperabilität geprüft (benannte Stelle), Name:  Datum: Name in Druckbuchstaben, Unterschrift: Prüfling

geprüft mit Profexemplar

Freigabe der Ausführungsgenehmigung  mit Freigabe durch den BVB

Freigabe zur Bauausführung

geprüft mit Profexemplar

Gemeinsung zur Bauausführung

DB NETZE

Infrastrukturpaket Süd (München - Freilassing) DB-REF: 2003 / DB-REF: 2003

Entwurfsplanung

LM 71

v 160 km/h

TEH 30-5.14

Bauwerksplan

PFA 3.5 von km 49,460 bis km 52,375 l.d.B.

Lärmuschutzwand km 52,175 bis km 52,375 l.d.B.

AB 38-3-305-EP-LW-BA-2670-001

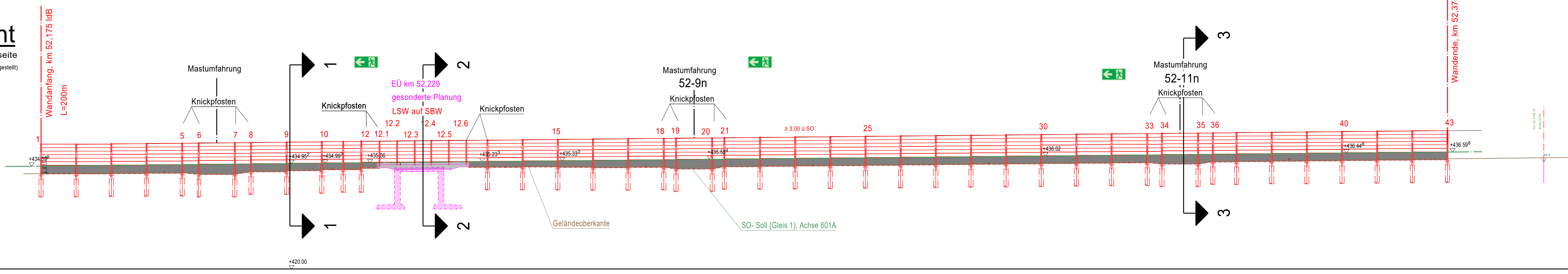
ab

7.1

## Ansicht

Blick von Gleisseite

M 1:250

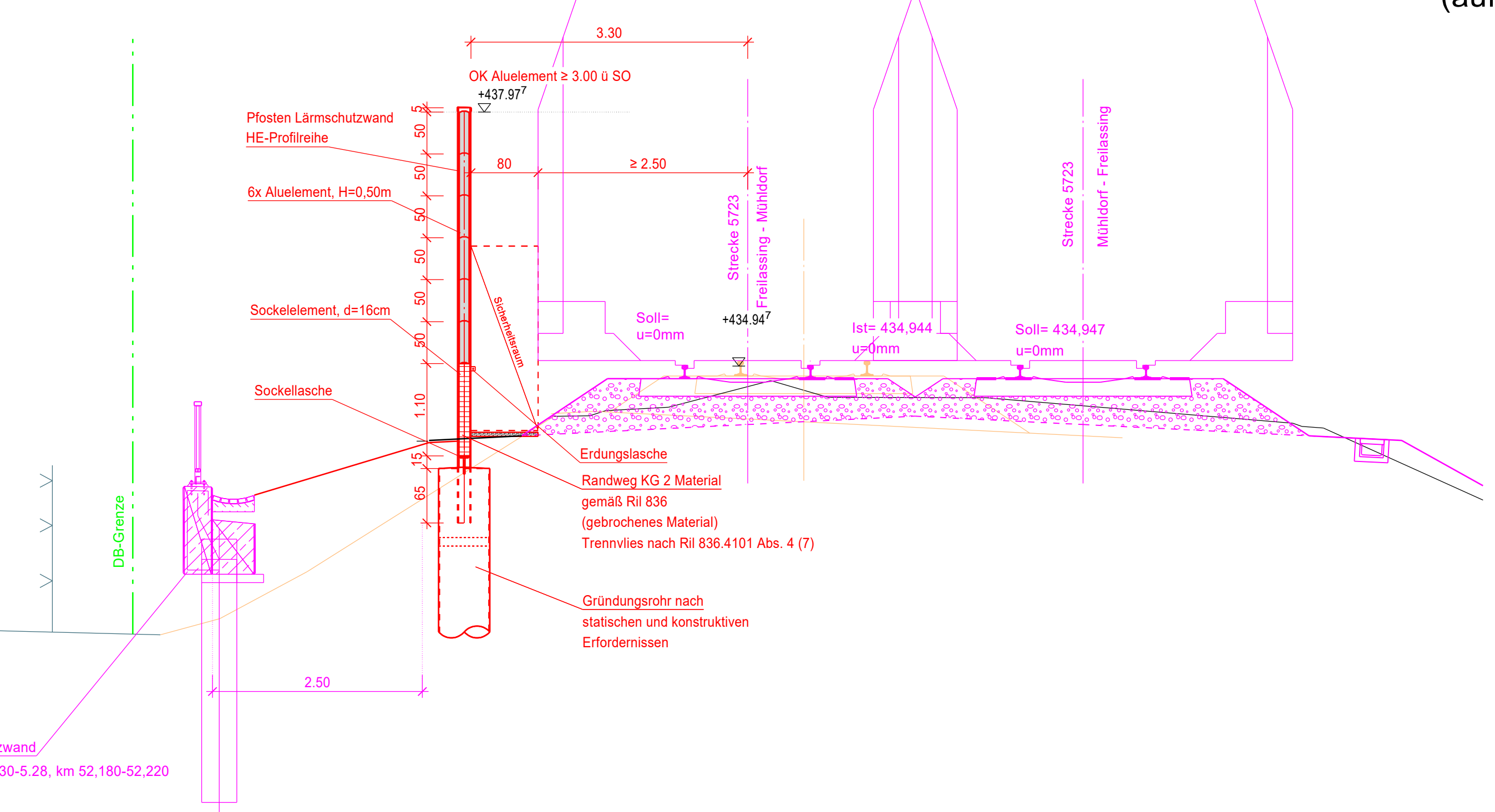


Pfosten-Nr.	1	5	10	11	12	13	15	20	25	30	35	40	43
Achsenmaß [m]	5.00	5.00	5.00	5.07	2.75 <sup>5</sup>	5.14	2.77	5.07	5.00	5.00	5.00	5.00	5.00
Anz. Alu-Elemente, H=0,50m	6	6	6	6	6	6	6	6	6	6	6	6	6
Sockelhöhe [m]	1,25	1,25	1,25	1,25	1,25	1,25	1,25	1,25	1,25	1,25	1,25	1,25	1,25
Kleinfelderdurchlass	x	x	x	x	x	x	x	x	x	x	x	x	x
Station													
SO Soll [m ü. NN]	+434.59 <sup>8</sup>	+434.59 <sup>8</sup>	+434.59 <sup>8</sup>	+434.99 <sup>7</sup>	+434.99 <sup>7</sup>	+434.59 <sup>8</sup>	+435.23 <sup>3</sup>	+435.33 <sup>3</sup>	+435.55 <sup>4</sup>	+434.99 <sup>7</sup>	+436.02	+436.44 <sup>9</sup>	+436.59 <sup>8</sup>

Pfosten: HE-Reihe in S355 J2+N, Länge inkl. Einbindelänge (0,65m) durchgehend gleisseitig hochabzuberend

## Schnitt 1-1 bei km 52,2+10

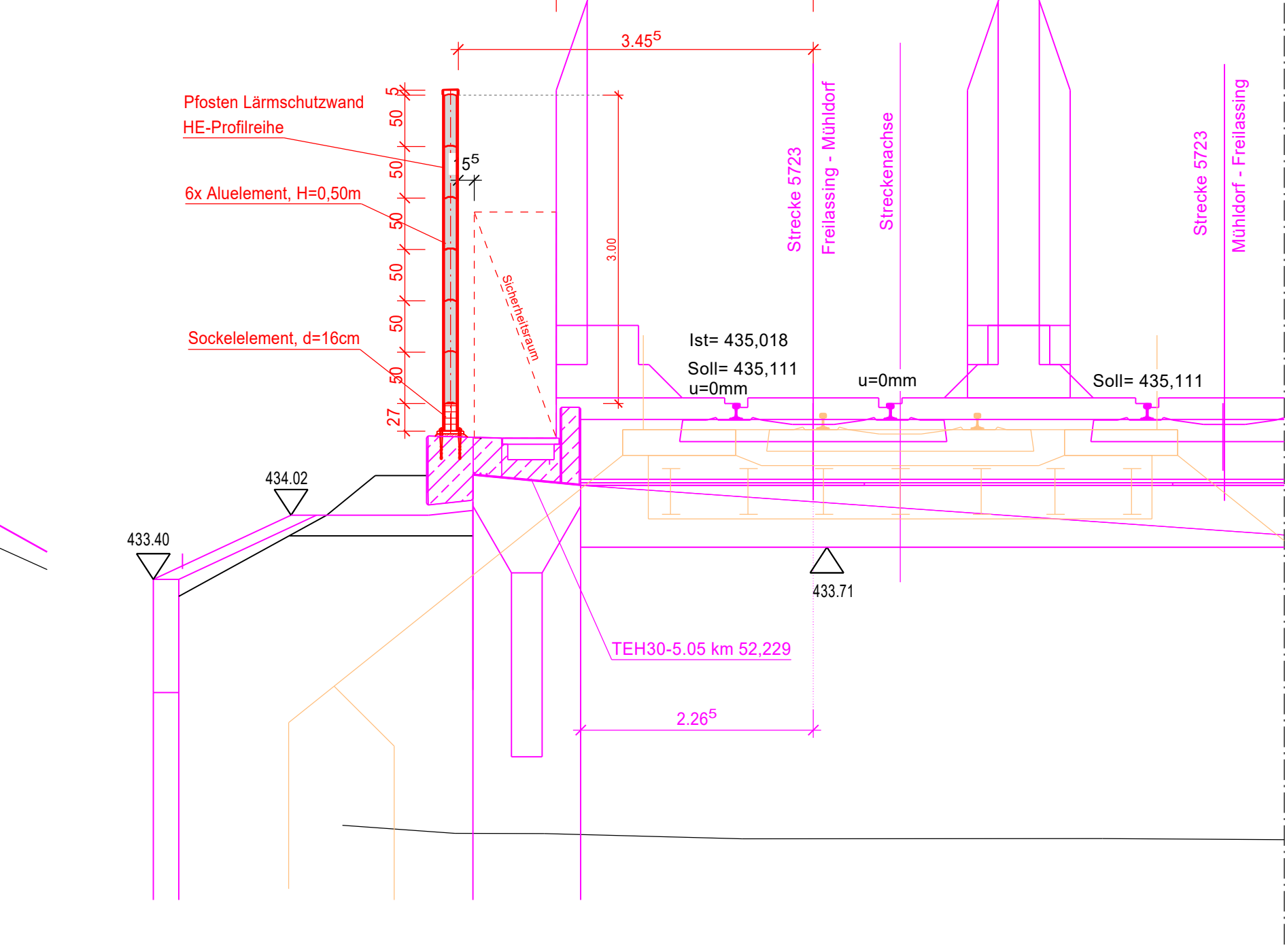
M 1 : 50



## Schnitt 2-2 bei km 52,2+29

M 1 : 50

(auf dem Bauwerk)



## Schnitt 3-3 bei km 52,3+37.50

M 1 : 50

(Mastumfahrung)

